

Verkehrssicherheit

Spezialmaschinen

HD 45°

Pfahlramme auf Raupenkette

Durch ihren erhöhten Rahmens und die Möglichkeit, die Stützpfehle im 45°-Winkel einzurammen, ist es die ideale Maschine für Verstärkungsarbeiten an bereits montierten Leitplanken. Es besteht auch die Möglichkeit, sie mit einem Rotor zur Verankerung von Schraubpfählen auszustatten. Getreu unserer Identität haben wir den Entwurf zudem optimiert, indem wir die Maschine mit einem Hammer ausgestattet haben, der die normale vertikale Einrammtätigkeit ausführen kann. Sicherheit und Ergonomie sind seit jeher die Grundlage der Orteco-Entwürfe: Alle Tätigkeiten können über eine Funksteuerung ausgeführt werden, sodass die Bediener aus sicherer Entfernung arbeiten können, was zweifellos Vorteile für den Gehörschutz und die allgemeine Sicherheit auf der Baustelle bietet.



Laden Sie das Datenblatt
herunter und schauen Sie
sich unsere Videos an



<https://rb.gy/aquaxg>

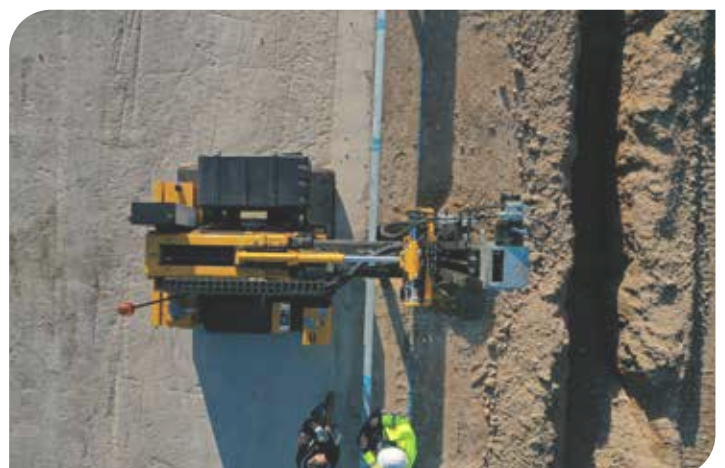


NEUE MOTOREN

Neue wassergekühlte Dieselmotoren gemäß Stufe 5/Tier 4 Final mit Partikelfilter



PLATTEN - Platten aus besonders widerstandsfähigem Material mit Fräsung der Pfahlprofile



Technische Eigenschaften

Modell	HD45°
Hammerkraft	550 Joules
Schläge pro Minute	540/1670
Elektrische Anlage	12 Volt
Dieselmotor YANMAR	4TNV88C
Leistung (@ 3000 Rpm)	35,4 Kw (47,5 Hp)
Maximaler Betriebsdruck	20 Mpa
Ölfluss	95 Dm ³ /min
Fassungsvermögen des Hydrauliktanks	160 Dm ³
Fassungsvermögen des Dieseltanks	60 Dm ³
DFP-Filter	Standard
Vorschrift zu den Emissionen (*)	Stage 5 / Tier 4 final
Farbdisplay mit Tasten	4,3"
Gesamtgewicht	5370 Kg

Der Hersteller behält sich vor, die technischen Eigenschaften ohne vorherige Ankündigung zu ändern. Fotos können Zubehör zeigen, das von der Standard-Version abweicht.

(*) auch mit Motoren erhältlich, die den Vorschriften der Stufe 3A entsprechen