

## Seguridad en las vías públicas

### Máquinas especiales

#### HD 45°

*Hincapostes sobre orugas*

*Gracias a su chasis realzado y a la posibilidad de hincar los postes de soporte en 45°, es la máquina ideal para ejecutar tareas de refuerzo en barreras ya instaladas. Además, es posible equiparla con un rotor para el anclaje de postes con rosca. Fieles a nuestra identidad, también hemos optimizado el proyecto equipando la máquina con un martillo capaz de realizar el trabajo ordinario de hincado vertical.*

*La seguridad y la ergonomía son desde siempre valores básicos de los proyectos Orteco. Todas las actividades pueden ser realizadas mediante mando por radiocontrol permitiendo al operador trabajar fuera de radio de acción de la máquina con el fin de reducir los riesgos de accidentes, reduciendo notablemente el nivel sonoro al que se debe exponer el operador y mejorando la seguridad general en la obra.*



Descarga la ficha técnica  
y mira nuestros videos

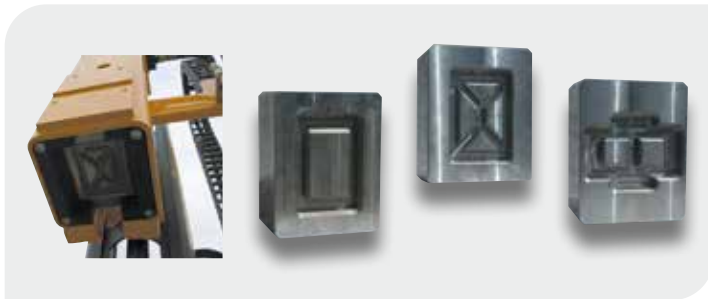
<https://rb.gy/aquaxg>



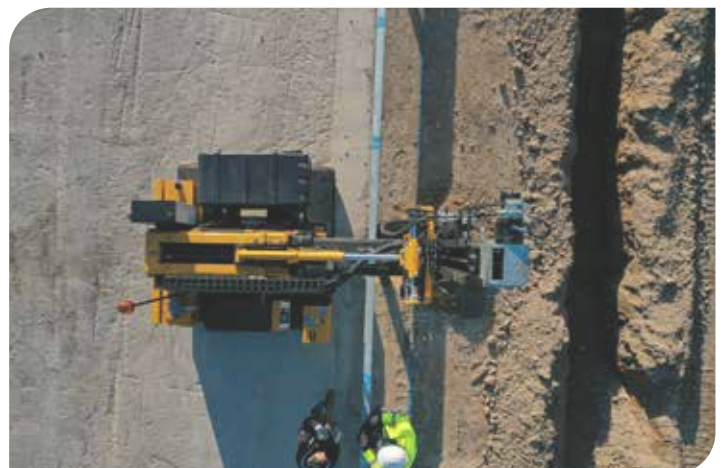


**NUEVOS MOTORES**

Nuevos motores diésel conformes según las normativas Stage 5/Tier 4 Final, con sistema de refrigeración líquida y provistos de filtro antipartículas (DPF).



**PLACAS** - Placas de material superresistente con fresado/mecanizado de los perfiles del poste.



**Características técnicas**

Modelo	HD45°
Potencia del martillo	550 Julios
Golpes por minuto	540/1670
Sistema eléctrico	12 Volt
Motor diésel YANMAR	4TNV88C
Potencia (@ 3000 Rpm)	35,4 Kw (47,5 Hp)
Presión máxima de servicio	20 Mpa
Flujo de aceite	95 Dm <sup>3</sup> /min
Capacidad del depósito hidráulico	160 Dm <sup>3</sup>
Capacidad del depósito de gasóleo	60 Dm <sup>3</sup>
Filtro DFP	Estándar
Normativa sobre emisiones (*)	Stage 5 / Tier 4 final
Display color con botones físicos	4,3"
Peso total	5370 Kg

El fabricante se reserva el derecho de modificar las características técnicas sin preaviso. Las fotos pueden mostrar accesorios no estándar.

(\*) disponible también con motores conformes según normativa Stage 3A.