

Sicurezza stradale

Macchine speciali

HD 45°

Battipalo cingolato

Grazie al suo telaio rialzato e alla possibilità di infiggere i pali di sostegno a 45°, è la macchina ideale per le attività di rinforzo su barriere già installate. È inoltre possibile dotarla di un rotore per l'ancoraggio dei pali a vite. Fedeli alla nostra identità, abbiamo anche ottimizzato il progetto dotando la macchina di un martello in grado di svolgere l'attività ordinaria di infissione verticale. La sicurezza e l'ergonomia sono da sempre alla base dei progetti Orteco: tutte le attività possono essere eseguite attraverso un radiocomando, in modo da consentire agli operatori di operare a distanza di sicurezza, con indubbi vantaggi per la protezione dell'udito e la sicurezza generale in cantiere.



Scarica la scheda tecnica
e guarda i nostri video

<https://rb.gy/aquaxg>





NUOVI MOTORI

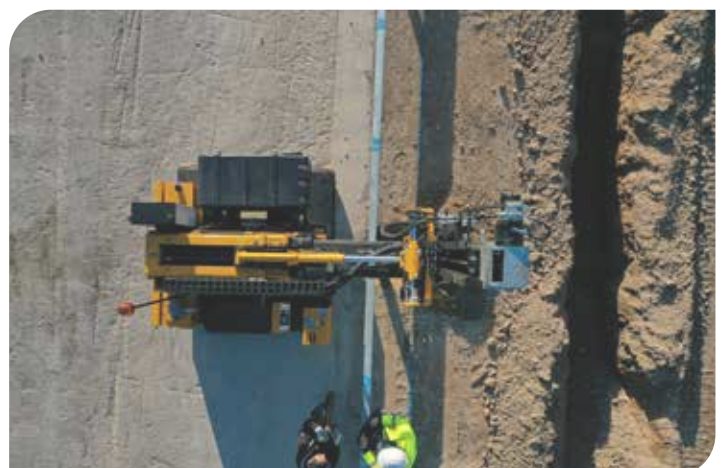
Nuovi motori diesel conformi alle normative Stage 5/Tier 4 Final, raffreddati ad acqua e dotati di filtro antiparticolato



PIASTRE - Piastre in materiale super resistente con fresatura dei profili del palo



Caratteristiche tecniche	
Modello	HD45°
Potenza del martello	550 Joules
Colpi al minuto	540/1670
Impianto elettrico	12 Volt
Motore diesel YANMAR	4TNV88C
Potenza (@ 3000 Rpm)	35,4 Kw (47,5 Hp)
Pressione massima di esercizio	20 Mpa
Flusso d'olio	95 Dm ³ /min
Capacità del serbatoio idraulico	160 Dm ³
Capacità del serbatoio del gasolio	60 Dm ³
Filtro DFP	Standard
Normativa sulle emissioni (*)	Stage 5 / Tier 4 final
Display a colori con tasti fisici	4,3"
Peso totale	5370 Kg
Il produttore si riserva il diritto di modificare le caratteristiche tecniche senza preavviso. Le foto possono mostrare accessori non standard.	



(*) disponibile anche con motori conformi alla normativa Stage 3A